

## ПРОЕКТ ЛЕСОВОССТАНОВЛЕНИЯ (искусственное лесовосстановление)

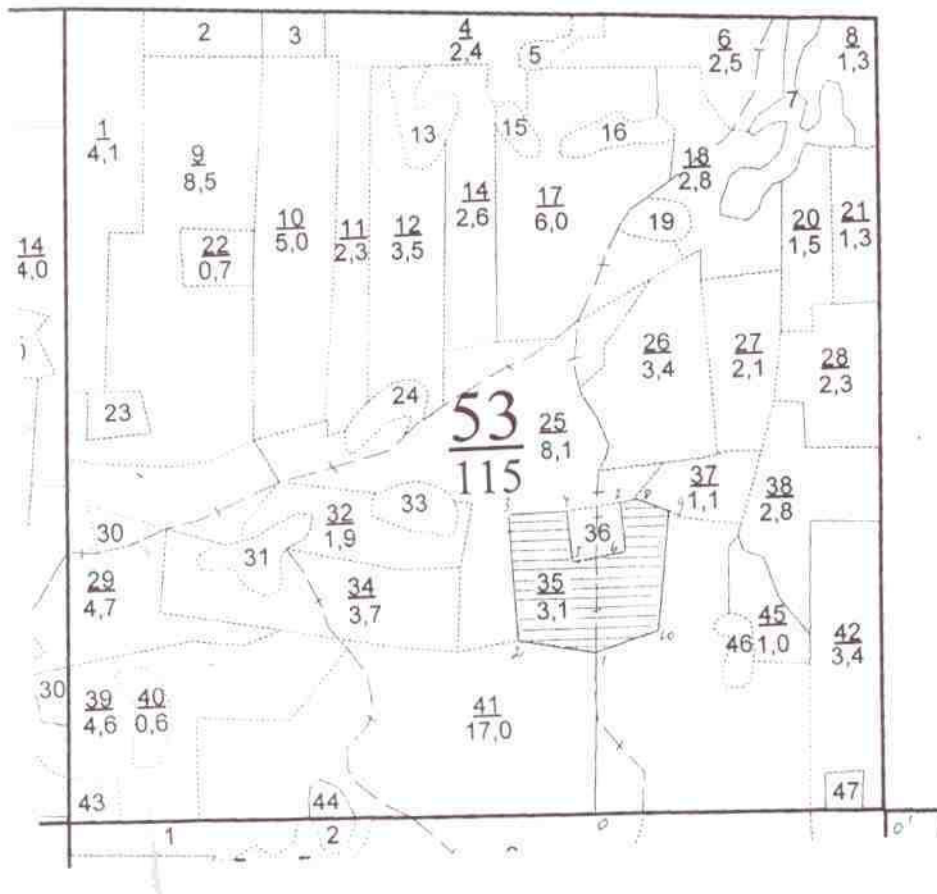
на (весну, осень) 2019 год

Лесничество Кокшайское Участковое лесничество Уржумское лесной участок Кокшайский  
Номер квартала 53 номер выдела 35 Площадь участка 3,1 га,

Целевое назначение лесов - эксплуатационные главная порода - сосна,  
сопутствующие породы \_\_\_\_\_

Обоснование проектируемых мероприятий : отсутствие жизнеспособного подроста и молодняка главной лесной породы - сосна (Правила лесовосстановления, приложение 17, таблица 2)

План участка  
масштаб 1:10000



Условные обозначения :



- границы лесного участка

№ точек	Румбы, град.	Линии, м	№ точек	Румбы, град.	Линии, м	№ точек	Румбы, град.	Линии, м
0' - 0	юз: 81°	375	3 - 4	св: 78°30'	75	7 - 8	св: 70°30'	20
0 - 1	сз: 9°	215	4 - 5	юв: 14°	66	8 - 9	юв: 78°30'	40
1 - 2	сз: 79°	103	5 - 6	св: 85°	75	9 - 10	юв: 3°	160
2 - 3	сз: 12°	167	6 - 7	сз: 13°30'	64	10 - 1	юз: 62°30'	90

1. Категория лесокультурной площади: (гари, вырубки, прогалины, редины и др.)
  2. Рельеф, механ.состав почвы, степень влажности: рельеф волнистый, почвы- свежая, песчаная, слабоподзолистая
  3. Напочвенный покров (важнейшие растения индикаторы, степень задернения почвы) брусника, сон-трава; задернение слабое.
  4. Тип леса, тип лесорастительных условий: Сбр А2.
  5. Наличие естественного возобновления главных пород: - тыс. шт.
  6. Захламленность, - мЗ, наличие пней 495 шт/га., Состояние очистки от порубочных остатков – удовлетворительное. Участок пригоден для работы техники.
  7. Зараженность почвы вредителями, вид, шт/га: не выявлено.
  8. Сроки и виды подготовки площади, применяемые машины и орудия-
  9. Способы и время обработки почвы: (механизированная, ручная, сплошная, полосами, бороздами, террасирование, площадками)глубина обработки почвы, применяемые машины и орудия : трактор МТЗ-82 с плугом ПКЛ-70, осень.
  10. Размещение и размеры площадок, террас, полос, борозд на площади
  11. Метод и способ создания культур (посадка сеянцами ЗКС, саженцами, посев рядовой, комбинированный, ручной, механизированный)
  12. Количество посадочных мест на 1 га, - 2,5 тыс.шт/га.
  13. Размещение посадочных мест: 4,0\*1,0
  14. Схема смещения пород: С-С-С-С
  15. Потребность в посадочном материале на 1 га - 2,5 т.шт.
  16. Характеристика посадочного материала по породам: возраст, происхождение, селекционная категория, качество семян, номер сертификата: возраст- 1 год, диаметр стволика у корневой шейки не менее 2 мм, высота стволика не менее 12 см. (Из Правил лесовосстановления: при соответствии высоты и диаметра стволика у корневой шейки указанным параметрам допускается применять посадочный материал возрастом ниже указанного в критериях и требованиях).
  17. Виды и способы ухода, их кратность (агротехнический, лесоводственный уход, дополнение и др):
    - 1-й год \_\_\_\_\_
    - 2-й год: агроуход 2-х кратный + дополнение;
    - 3-й год: агроуход 1 кратный + дополнение (по итогам обследования)
    - 4-й год: агроуход 1 кратный + дополнение (по итогам обследования)
    - 5-й год: агроуход 1 кратный + дополнение (по итогам обследования)
    - 6-й год: лесоводственный уход по согласованию.
    - 7-й год:
  18. Противопожарные мероприятия: опашка минерализованной полосы в 2019 г
  19. Показатели оценки восстанавливаемых лесов для признания работ по лесовосстановлению завершенными: возраст- 7 лет, количество деревьев главной породы сосна 2,0 тыс.шт. на 1 га, средняя высота главной породы-сосна 1,2 м.
- 
20. Безопасные способы выполнения работ: соблюдение правил ТБ.

Составил: (должность, подпись)

Груздева

инженер ООО «Кокшайский Лес» Груздева Т.Н.

Акт обследования лесного участка в выделе 35 в квартале 53 Кокшайского лесного участка  
Уржумского участкового лесничества после проведения сплошной рубки

19 сентября 2019 г.

Нами, участковым лесничим Уржумского участкового лесничества Кокшайского лесничества Кольмовым В.О., инженером ЛК Кокшайского лесничества Изиляевой В.И., в присутствии директора ООО «Кокшайский Лес» Ушнурцева А.В. проведено обследование лесного участка на территории Уржумского участкового лесничества в квартале 53 выдел 35 площадь 3,1 га Кокшайского лесного участка на предмет определения его состояния и оценки пригодности для проведения лесовосстановительных работ

При осмотре выявлено:

1/ в выделе 35 в квартале 53 Кокшайского лесного участка проведен отвод лесосеки площадью 3,1 га по хвойному хозяйству (ТЛУ СбрА2) без сохранения елового подроста (карточка учета подроста: 10е, 30 лет, высота 3,0м, 1,3 тыс. шт/га прилагается), со сжиганием порубочных остатков и созданием лесных культур сосны. В 2018 году проведены лесозаготовительные работы со сжиганием порубочных остатков. Составлен акт осмотра мест рубок.(акт осмотра прилагается).

2/ выдел 35 по чисто механической ошибке не включен в Проект освоения лесов в таблицу 20 «Площадь земель, нуждающихся в лесовосстановлении», а также в таблицу 21 «Ведомость лесотаксационных выделов, в которых проектируются мероприятия по лесовосстановлению»;

3/ лесной участок в 35 выделе в квартале 53 Кокшайского лесного участка очищен от порубочных остатков, лесосечных отходов; на площади отсутствует подрост и молодняк. Участок пригоден для выращивания лесных насаждений методом создания лесных культур.

Участковый лесничий Уржумского  
участкового лесничества

Инженер Кокшайского лесничества

Директор ООО «Кокшайский Лес»



Кольмов В.О.



Изиляева В.И.



Ушнурцев А.В.

КАРТОЧКА УЧЕТА ПОДРОСТА

Лесничество Кокшайское  
 Уч-вое л-во Уржумское  
 Лесной уч-ок Кокшайский

Кв 53 . Выд. 35  
 Лесосека 2 Площ 3,1  
 Вид рубки СР

Площадь уч. пл.-10 м<sup>2</sup>

№ уч. пл.	до 0,5м (0,5)		0,6-1,5 (0,8)		более 1,5м (1)	
	Сосна	Ель	Сосна	Ель	Сосна	Ель
1						2
2						
3						
4		2		1		
5						4
6				2		
7						5
8						
9		1		2		
10						2
11						
12						
13						
14						
15				2		2
16						5
17				1		
18						
19				1		
20		1				
21						
22						
23						
24				2		1
25				1		1
26						
27						2
28		2				1
29						
30						
Всего		6		12		25

С коэфф. 3 10 25

Характеристика подроста:

Состав: 10 Е  
 Возраст: 30  
 Высота: 3,0  
 Густота: \_\_\_\_\_

Встречаемость, % 53  
 Размещение: групповое  
 Кол-во подроста на 1га, тыс.шт. 1,3  
 на всей площади, тыс.шт. 4

Учет произвел:



/ Сухов А.Л. /